



Установка

Светильники крепятся при помощи 2-х кронштейнов к горизонтальным, вертикальным либо наклонным поверхностям. При помощи специальных кронштейнов можно крепить светильники на шинопровод, к потолкам из профнастила, на кабельный канал-лоток, тросы или сквозные канаты (см. стр. 316).

Поворотные кронштейны (заказываются отдельно) позволяют фиксировать светильник в положении, обеспечивающем наиболее комфортное освещение.

Конструкция

Корпус изготовлен из нержавеющей стали.

Соединение рассеивателя с корпусом осуществляется при помощи защелок с предохранителем с одной стороны и специальных кронштейнов корпуса светильника с другой стороны.

Ввод кабеля осуществляется через герметичный сальник из нержавеющей стали к самозажимной клеммной колодке. Подвод сетевого кабеля может осуществляться к выносному герметичному (IP68) разьему (заказывается отдельно).

Для защиты от образования конденсата из-за резких перепадов температур светильники комплектуются перепускным клапаном (см. стр. 334).

Оптическая часть

Рассеиватель состоит из рамки и закаленного матированного (базовая комплектация) или прозрачного стекла. Возможна установка рассеивателя из матового поликарбоната. Стекло по периметру оснащено уплотнением из вспененного полиуретана. Уплотнение имеет хорошую термическую стойкость и хорошую стойкость к химическим и дезинфицирующим составам, а также к ультрафиолетовому излучению.

Возможна комплектация рассеивателя защитной пленкой.

Характеристики

Тип светодиодов: SMD

Базовая цветовая температура источника света 4000 К (нейтральный белый). Под заказ доступны цвета 3000К и 5000 К

Индекс цветопередачи Ra >80

Температурный режим от -35°C до +45°C

Коэффициент пульсации светового потока ≤ 2%

Напряжение AC220-240V

Частота сети 50Hz ± 10%

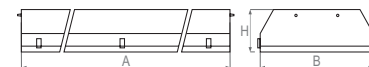
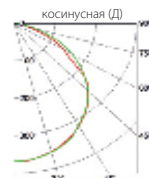
Ресурс модуля более 100 000 ч. (критерий L70).

Время падения светового потока до 10% - более 50 000 ч.

(критерий L90).

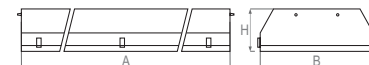
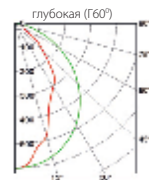


Промышленное освещение
Специальное освещение



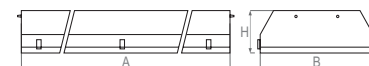
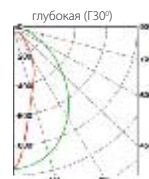
Высота подвеса < 6 метров

| Код заказа | Наименование | P (W) | Φ (lm) | lm/w | Габариты (А x B x H, мм) | | | Вес, кг |
|-------------|----------------|-------|--------|------|--------------------------|-----|----|---------|
| 16610740172 | ДПП 66-21-331 | 24 | 2400 | 100 | 640 | 190 | 96 | 4,7 |
| 16610740173 | ДПП 66-34-331 | 39 | 3600 | 92 | 640 | 190 | 96 | 4,7 |
| 16610740174 | ДПП 66-40-331 | 46 | 4800 | 104 | 640 | 190 | 96 | 4,7 |
| 16610740178 | ДПП 66-64-331 | 68 | 7200 | 106 | 640 | 190 | 96 | 4,7 |
| 16610740181 | ДПП 66-80-331 | 90 | 9600 | 107 | 640 | 190 | 96 | 4,7 |
| 16610740162 | ДПП 66-105-331 | 109 | 12100 | 111 | 1046 | 190 | 96 | 8,3 |
| 16610740163 | ДПП 66-105-331 | 109 | 12100 | 111 | 640 | 190 | 96 | 9,3 |
| 16610740165 | ДПП 66-126-331 | 127 | 14500 | 114 | 1046 | 190 | 96 | 9,3 |
| 16610740167 | ДПП 66-126-331 | 127 | 14500 | 114 | 640 | 350 | 96 | 8,3 |
| 16610740170 | ДПП 66-150-331 | 157 | 16900 | 108 | 1046 | 190 | 96 | 9,3 |



Высота подвеса 6 - 20 метров

| Код заказа | Наименование | P (W) | Φ (lm) | lm/w | Габариты (А x B x H, мм) | | | Вес, кг |
|-------------|----------------|-------|--------|------|--------------------------|-----|----|---------|
| 16610740175 | ДПП 66-40-331 | 46 | 4900 | 107 | 640 | 190 | 96 | 4,3 |
| 16610740182 | ДПП 66-80-331 | 90 | 9900 | 110 | 1046 | 190 | 96 | 8,5 |
| 16610740166 | ДПП 66-126-331 | 127 | 14800 | 117 | 1558 | 190 | 96 | 11,0 |
| 16610740171 | ДПП 66-168-331 | 177 | 20400 | 115 | 1046 | 350 | 96 | 14,0 |



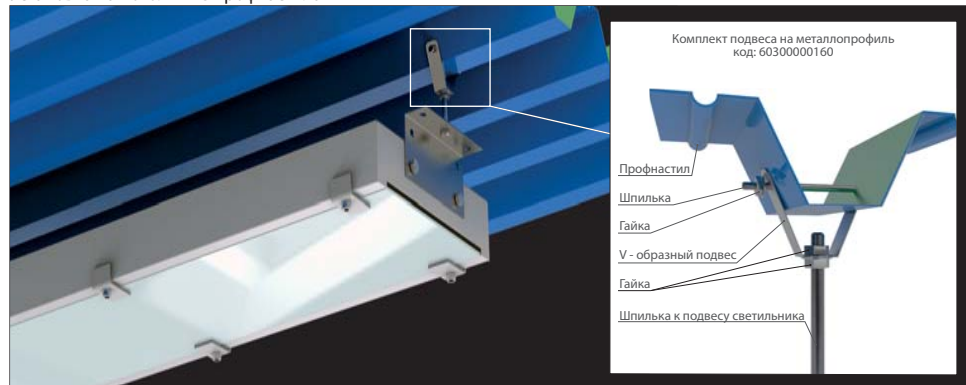
Высота подвеса 8 - 30 метров

| Код заказа | Наименование | P (W) | Φ (lm) | lm/w | Габариты (А x B x H, мм) | | | Вес, кг |
|-------------|----------------|-------|--------|------|--------------------------|-----|----|---------|
| 16610740180 | ДПП 66-64-331 | 68 | 7900 | 116 | 1046 | 190 | 96 | 8,5 |
| 16610740183 | ДПП 66-95-331 | 100 | 11400 | 114 | 1558 | 190 | 96 | 10,5 |
| 16610740164 | ДПП 66-105-331 | 109 | 13100 | 120 | 1046 | 350 | 96 | 13,5 |
| 16610740168 | ДПП 66-126-331 | 127 | 15700 | 124 | 1046 | 350 | 96 | 13,5 |





Установка на потолки из профнастила



Установка на поверхность с помощью кронштейна поворотного (180°)

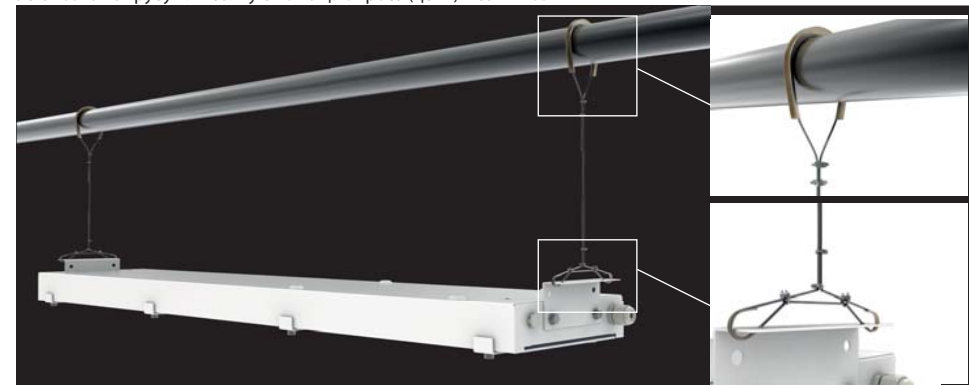


Установка на шинопровод с помощью монтажного кронштейна



Возможна разработка метода крепления к поверхности с последующим изготовлением кронштейна по желанию заказчика.

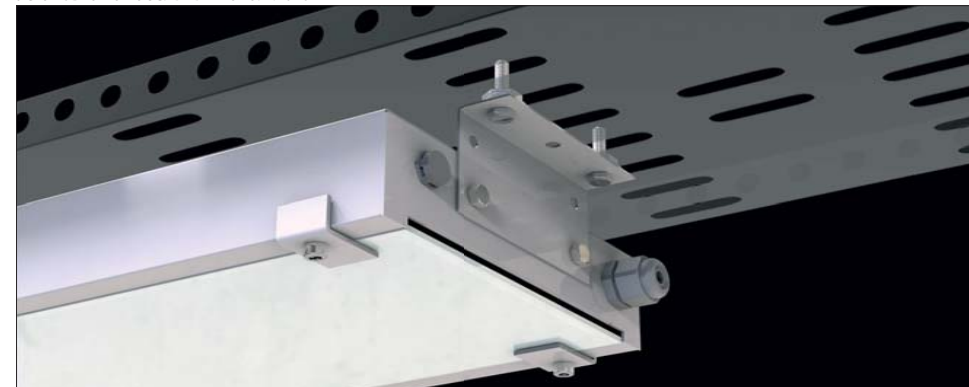
Установка на трубу или балку с помощью троса (цепи) и зажимов



Установка на трубу или балку с помощью шпилек и зажимов



Установка на кабельный канал-лоток



Возможна разработка метода крепления к поверхности с последующим изготовлением кронштейна по желанию заказчика.

