

Руководство пользователя

Для пользователей вычислительных программ, которые используют формат данных Eulumdat (*.ltd) ЗАО «Белинтегра» предоставляет свою базу данных светильников.
База постоянно пополняется и совершенствуется. Следите за версиями скаченных баз.

Установка данных светильников

Для расчета освещенности вы можете воспользоваться широко распространенной программой DIALux. Вы можете импортировать данные светильников в текущий проект.

Для этого:

1. Выбираем в меню программы вкладку «Выбор светильников»
2. Далее, мышью выбираем меню «Файлы светильников» > «Добавить новую папку» (рис.1), при этом открывается окно проводника Windows (рис.2).

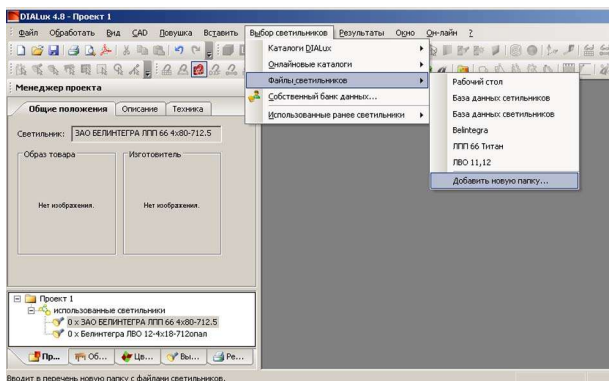


Рис. 1 Меню программы DIALux v.4.8

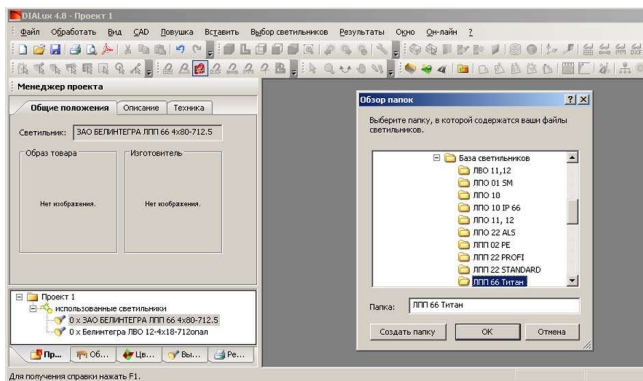


Рис. 2 Окно проводника Windows

3. Затем, выбираем папку (предварительно распаковав архив «DIALux_belintegra.rar» на жесткий диск) в которой находятся интересующие файлы светильников с расширением *.ltd и нажимаем «Ок». При этом название папки с файлами светильников отобразится в меню «Выбор светильников» > «Файлы светильников» > ...

Далее, входим в появившуюся папку, выбираем необходимый файл светильника, и, щелкнув по нему правой кнопкой мыши, выбираем из выпадающего меню пункт «Ввести в DIALux-проект» (рис.3).

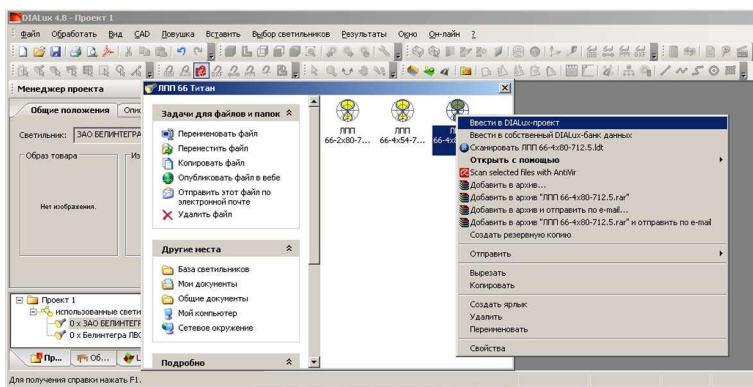


Рис. 3 Добавление светильника в DIALux проект.

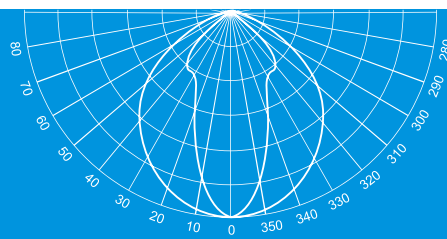
С данного момента файл светильника является подключенным к программе DIALux и его можно использовать в светотехнических расчетах.

4. В дальнейшем, при работе над конкретным проектом, после расстановки в нем светильников, при необходимости можно ввести требуемую величину светового потока источника света во вкладке «Техника» в окне «Инспектор».



ЗАО «Белинтегра»
Беларусь, г. Минск, ул. Лынькова, д.63

т/ф.: +(37517) 202-85-02 (отдел продаж)
ф.: +(37517) 210-23-79



E-mail: info@belintegra.by

URL: www.belintegra.by

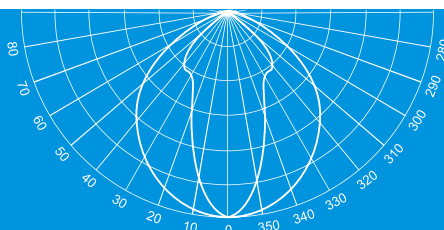
Важно от выбранного вами типа ламп и их светового потока зависит количество запроктированных светильников.

Мощность лампы	Коммерческое наименование продукта		Индекс цвето-передачи (Ra)	Цвет	Световой поток лампы (лм)	
	Philips	Osram				
Люминесцентные трубчатые лампы (T8) Ø 26мм						
18 Вт	TL-D 18W/33-640	L18 W/640	60 ... 69	холодн. бел.	1200	
	TL-D 18W/54-765	L18 W/765	70 ... 79	холодн. дневной свет	1050	
	Master TL-D Super 80 18W/33-640	L18 W/640	60 ... 69	холодн. бел.	1200	
36 Вт	TL-D 36W/33-640	L36 W/640	60 ... 69	холодн. бел.	2850	
	TL-D 36W/54-765	L36 W/765	70 ... 79	холодн. дневной свет	2500	
	Master TL-D Super 80 36W/33-840	L36 W/840	80 ... 89	холодн. бел.	3350	
58 Вт	TL-D 58W/33-640	L58 W/640	60 ... 69	холодн. бел.	4600	
	TL-D 58W/54-765	L58 W/765	70 ... 79	холодн. дневной свет	4000	
	Master TL-D Super 80 58W/33-840	L58 W/840	80 ... 89	холодн. бел.	5200	
Люминесцентные трубчатые лампы (T5) Ø 16мм						
					t=35°C	t=25°C
14Вт	Master T15 HE Super 80 14W/840	FH 14W/840 HE	80 ... 89	холодн. бел.	1350	1200
24Вт	Master T15 HO Super 80 24W/840	FQ 24W/840 HO	80 ... 89	холодн. бел.	2000	1750
28Вт	Master T15 HE Super 80 28W/840	FH 28W/840 HE	80 ... 89	холодн. бел.	2900	2600
35Вт	Master T15 HE Super 80 35W/840	FH 35W/840 HE	80 ... 89	холодн. бел.	3650	3300
39Вт	Master T15 HO Super 80 39W/840	FQ 39W/840 HO	80 ... 89	холодн. бел.	3500	3100
54Вт	Master T15 HE Super 80 54W/840	FQ 54W/840 HO	80 ... 89	холодн. бел.	5000	4450
80Вт	Master T15 HO Super 80 80W/840	FH 80W/840 HO	80 ... 89	холодн. бел.	7000	6150
Кольцевые люминесцентные лампы						
32 Вт	TL-E Super 80 Pro 32W/840		80 ... 89	холодн. бел.	2300	
	TL-E 32W/33-640		60 ... 69	холодн. бел.	2050	
	TL-E 32W/54-765		70 ... 79	холодн. дневной свет	1750	
		L 32W/840 C	80 ... 89	холодн. бел.	2100	
		L 32W/640 C	60 ... 69	холодн. бел.	1900	
		L 32W/765 C	70 ... 79	холодн. дневной свет	1600	
Стартера						
Для ламп 18 Вт	STR S2 4-22w	ST-151 4-22w				
Для ламп 36, 58 Вт	STR S2 4-65w	ST-151 4-65w				



ЗАО "Белинтегра"
Беларусь, г. Минск, ул. Лынькова, д.63

т/ф.: +(37517) 202-85-02 (отдел продаж)
ф.: +(37517) 210-23-79



E-mail: info@belintegra.by

URL: www.belintegra.by